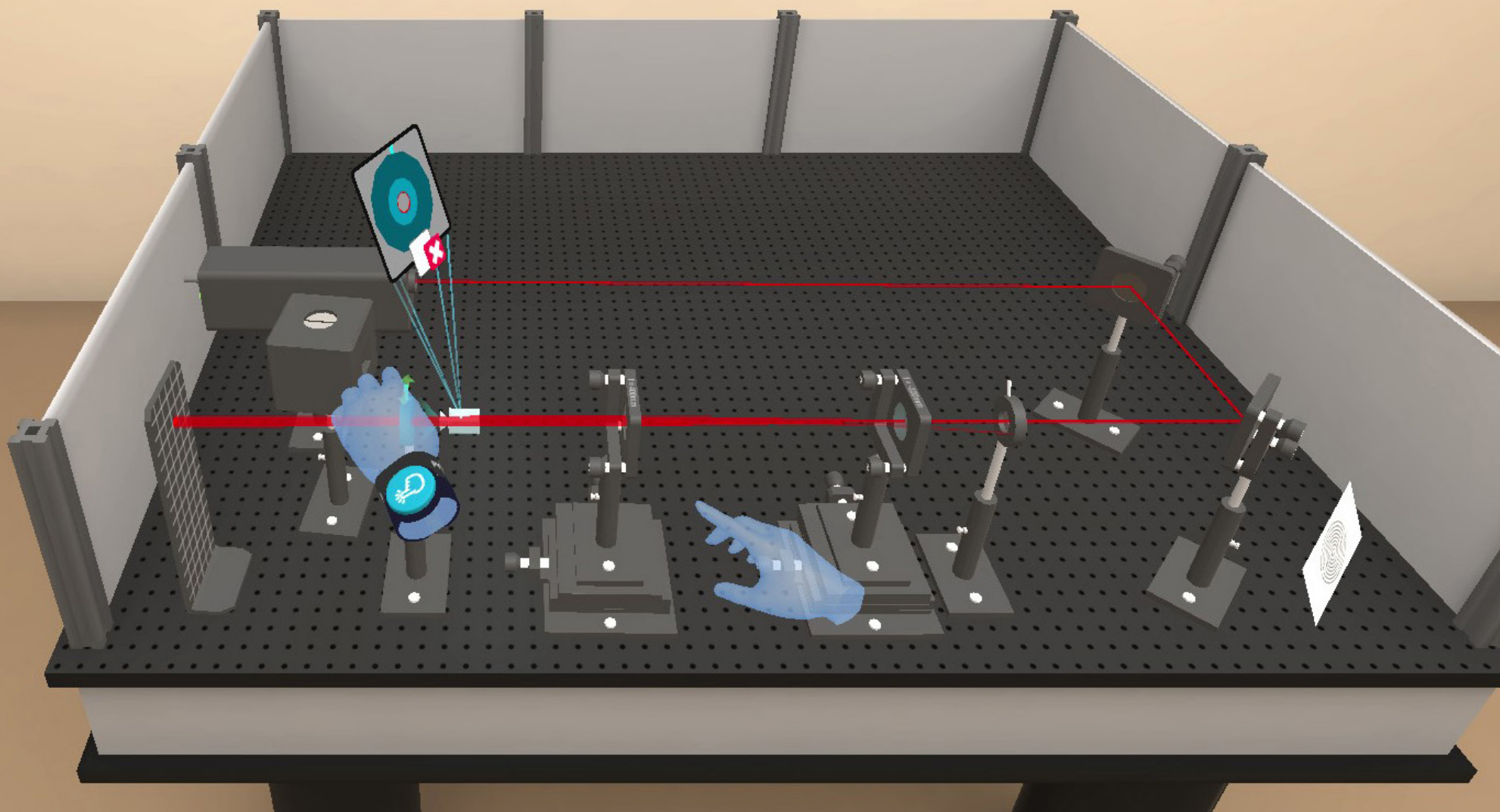
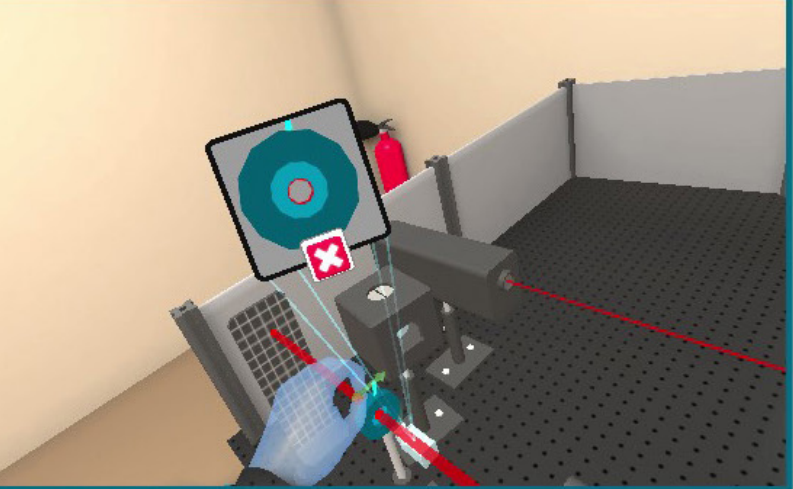


Modeling low poly  
d'un labo virtuel  
interactif pour  
former en VR avant  
manipulation réel






4/22

## Explode all balloons



Move in your area and touch the 5 balloons with your hands to explode them. Don't hesitate to walk to reach your target, but do not cross the blue grid.





**en LASER**  
 s et un interféromètre pour  
 alimenter un LASER.

**Alignement LASER**  
 Alignez un LASER dans deux diaphragmes.

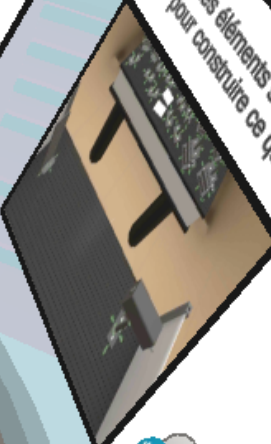

**Didacticiel**  
 Premier pas

**Démonstration rapide**  
 Didacticiel et alignement LASER pour  
 présenter les fonctionnalités dans les salons



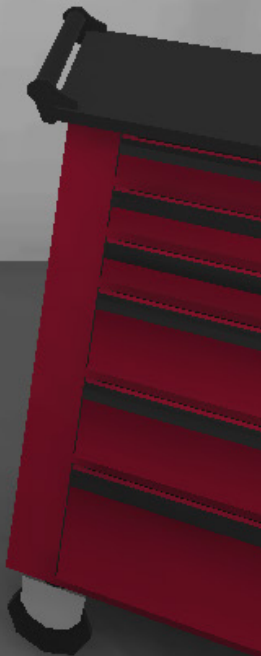
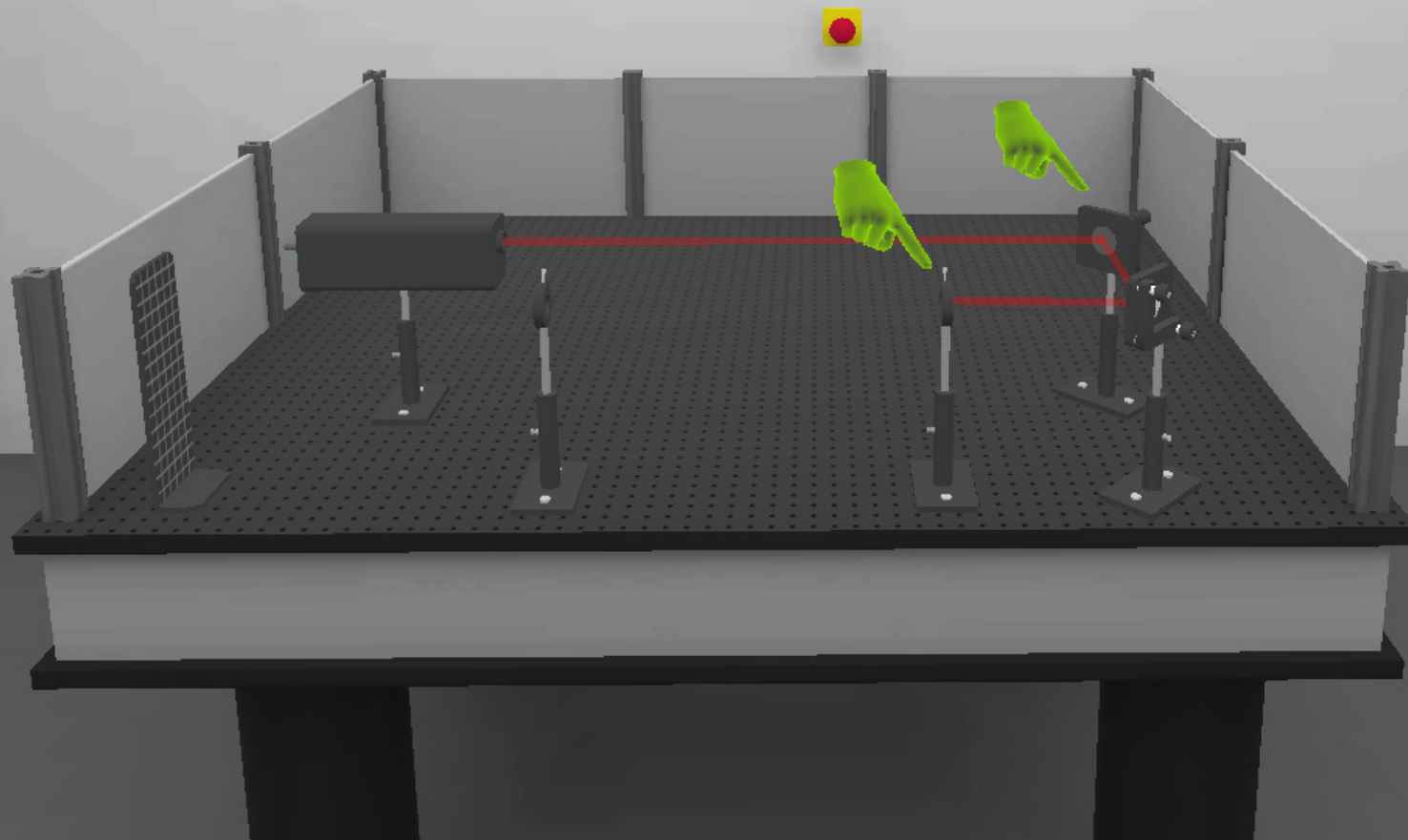
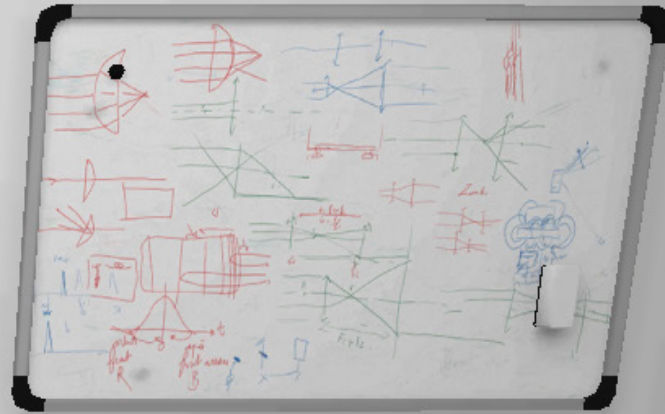

**Bac à sable**  
 Utilisez les éléments sur la table de  
 pour construire ce que vous voulez

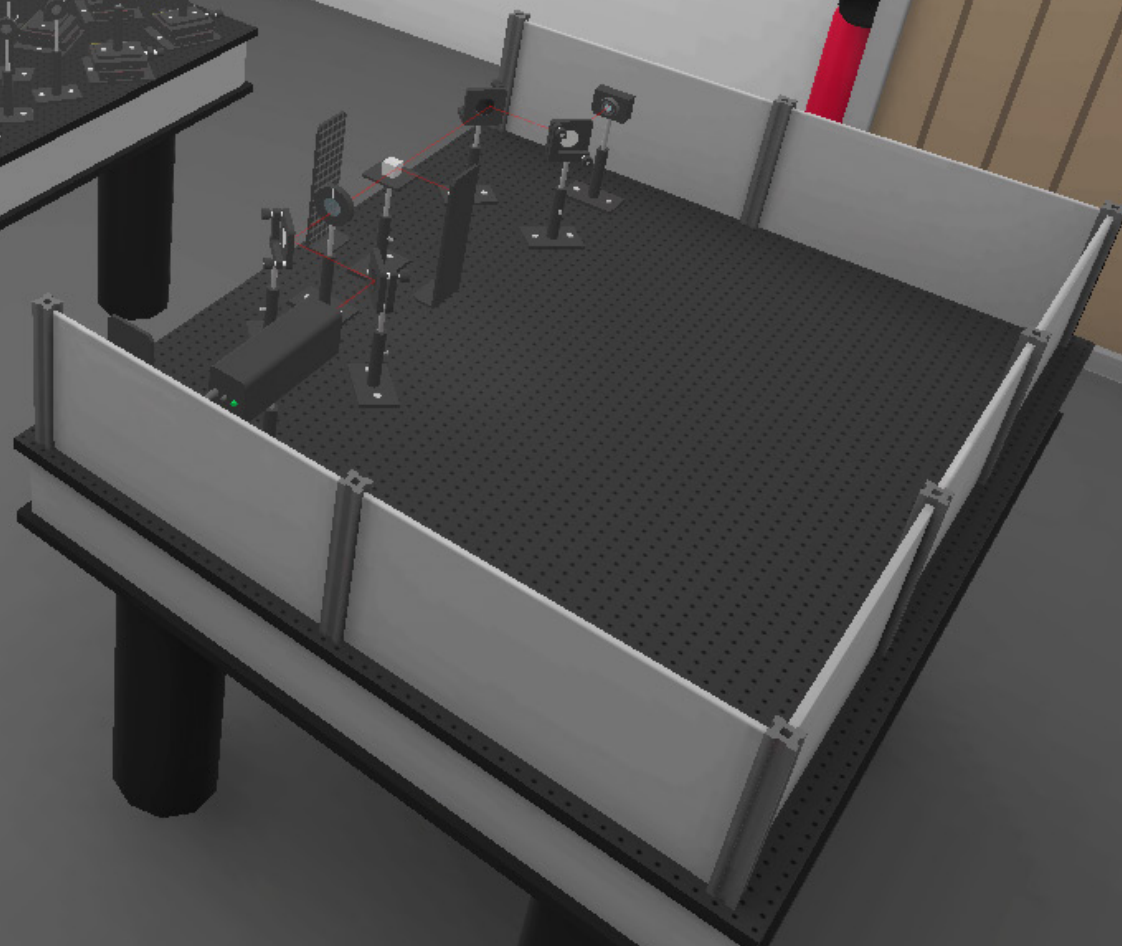
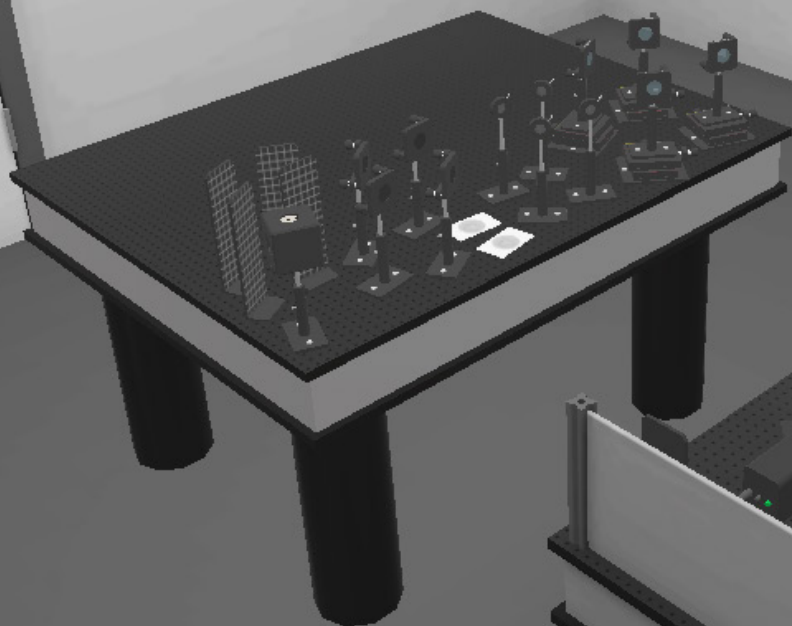

2/7

## Alignez le laser sur le premier diaphragme

Alignez le laser sur le premier diaphragme avec le premier miroir. N'oubliez pas que vous pouvez utiliser le bouton "Zoomer" sur les diaphragmes et le bouton "Ralentir" pour augmenter votre précision.

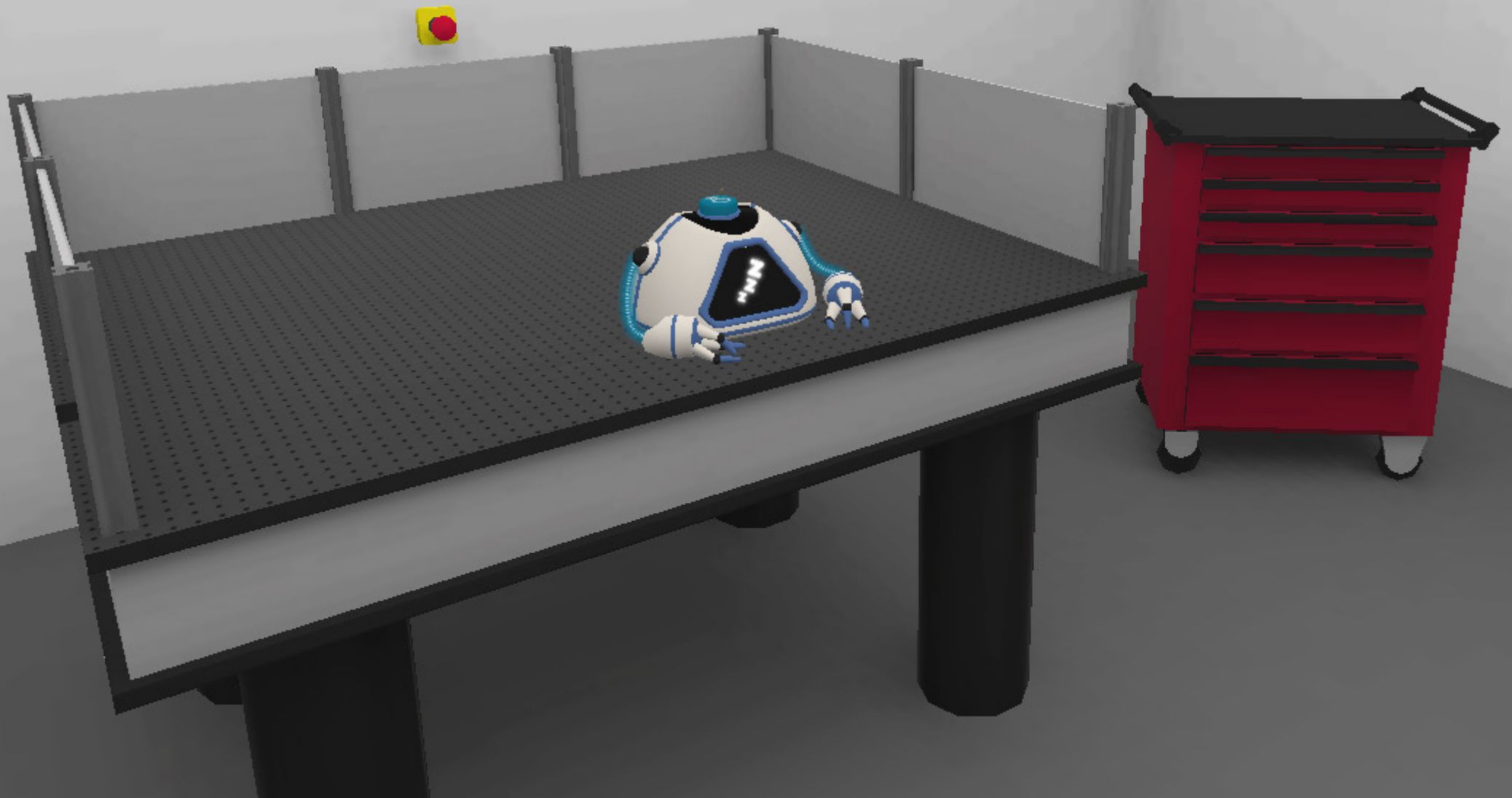




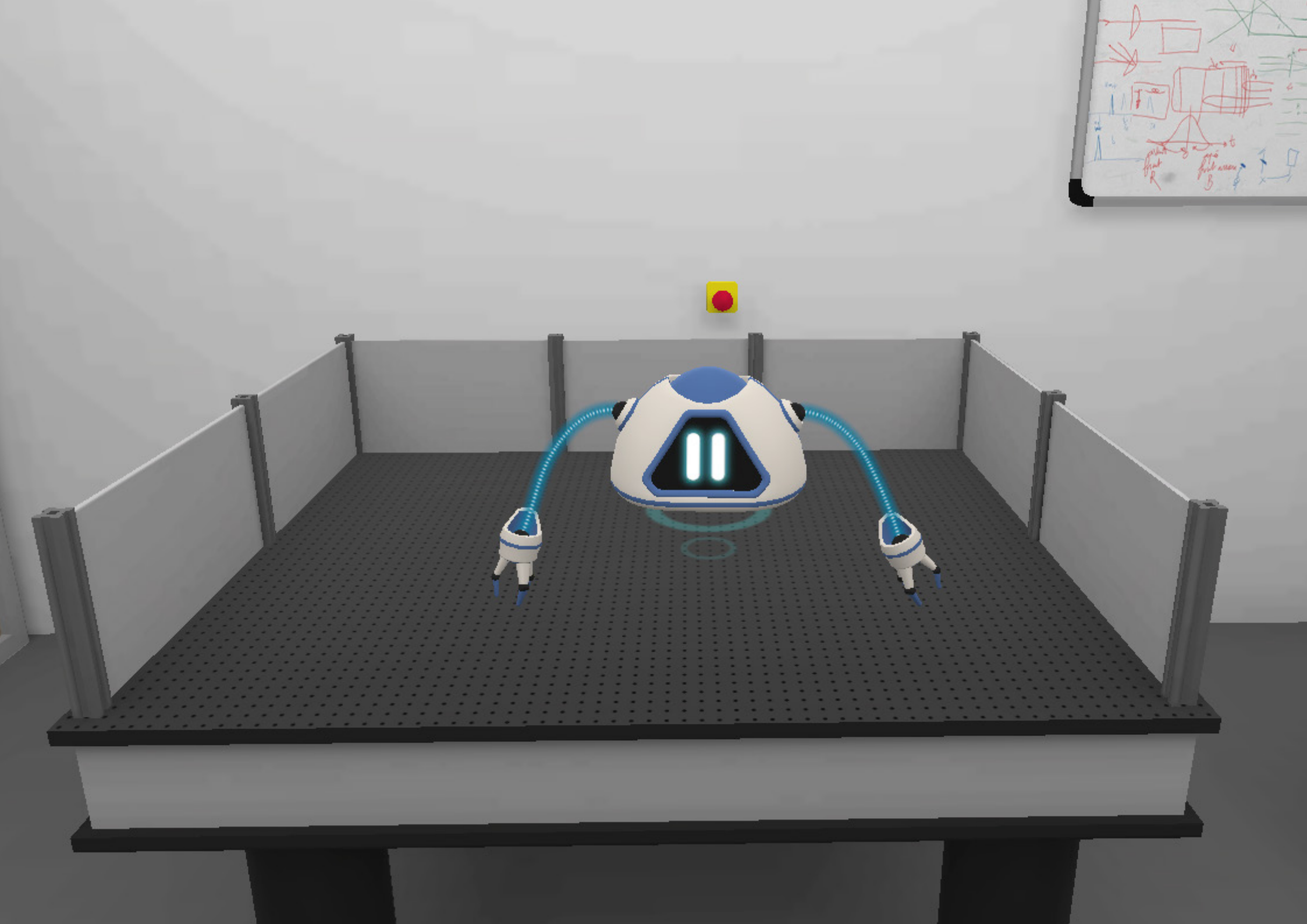




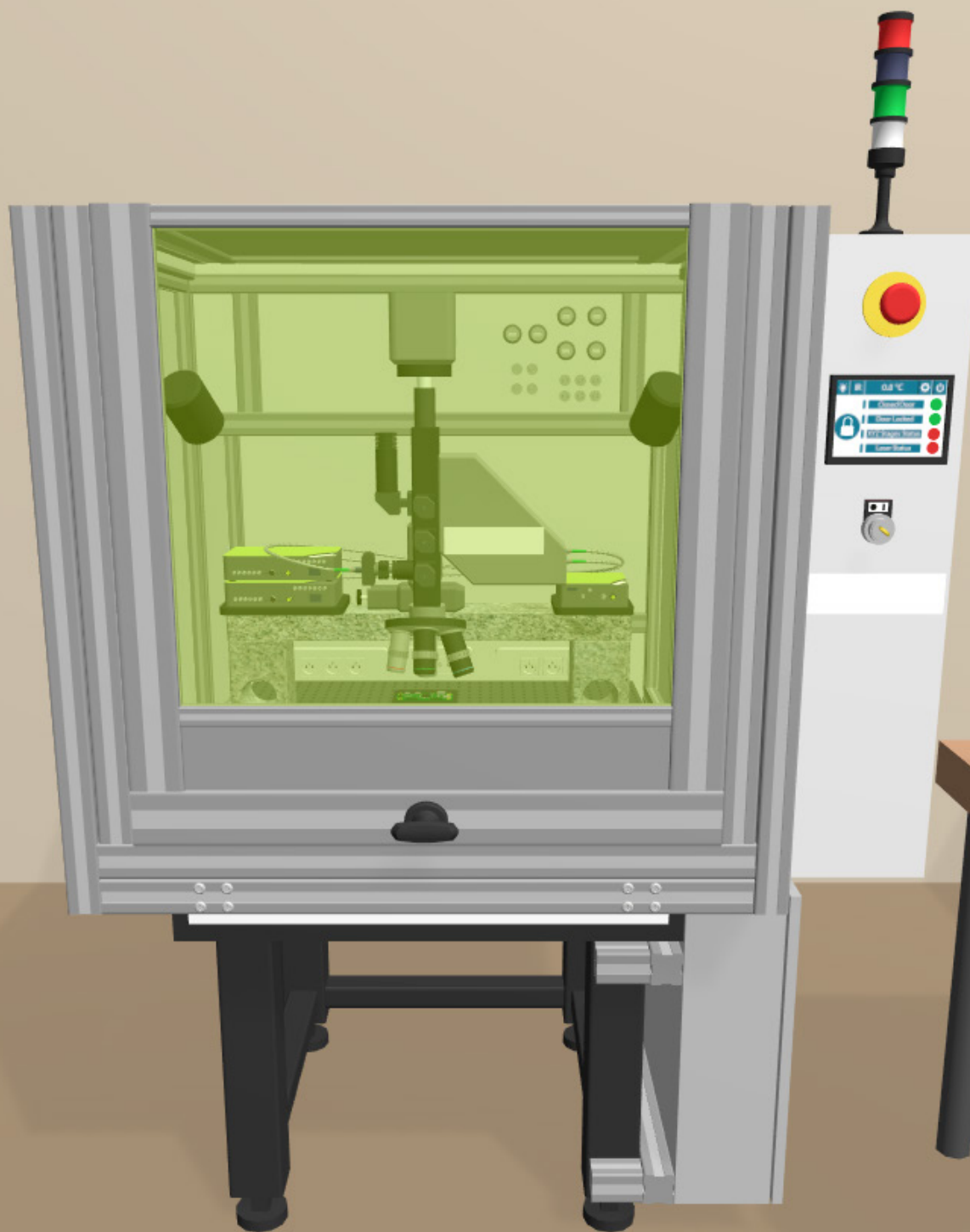
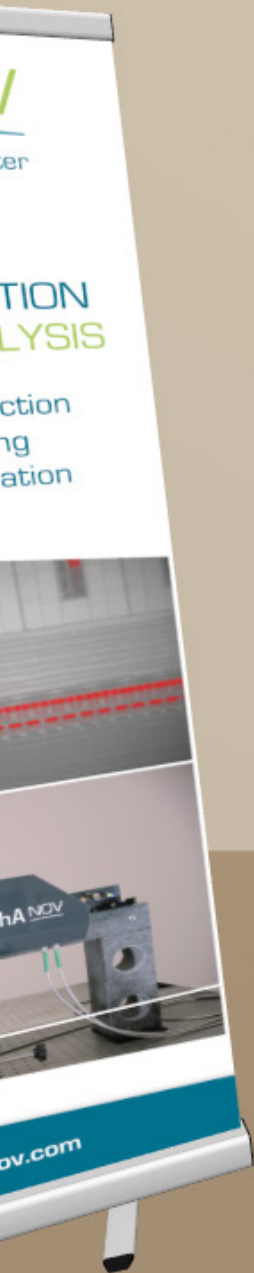
# Robot assistant (aide) pour la manipulation en VR

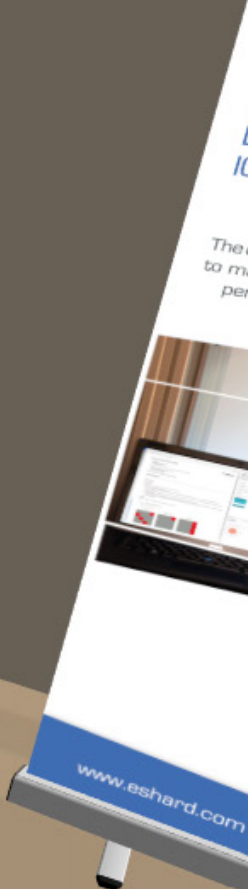
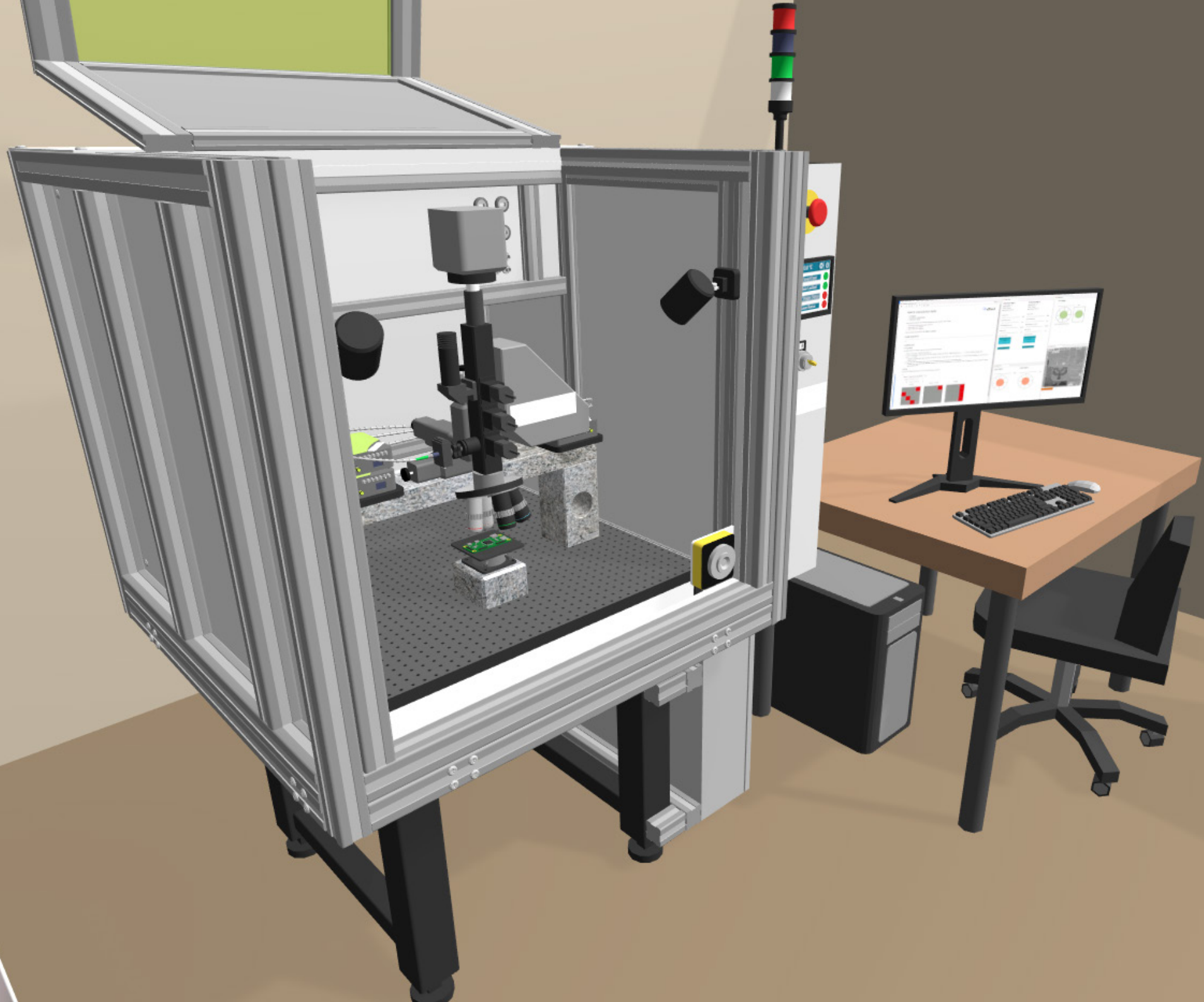






Modeling low poly  
d'une machine laser  
pour une visite  
virtuelle en VR  
(COVID)









Modeling low poly  
d'une machine laser  
pour une visite  
virtuelle en VR  
[COVID]

